

Siedlungswasserwirtschaft

Gebäude

Hochwasserrückhaltebecken Frankenbach/Lein (HRB L16)

Zur Verbesserung der Hochwasserabflussverhältnisse war der Bau eines Hochwasserrückhaltebeckens (HRB) am Leinbach süd-westlich von Heilbronn-Frankenbach erforderlich. Der Zweckverband Hochwasserschutz LEINTAL mit Sitz in 74190 Schwaigern hat hierzu das Hochwasserrückhaltebecken Frankenbach/Lein (FGM-Nr. L-16) geplant.

mar**beton** erhielt den Auftrag ein Gebäude in Betonfertigteiltbauweise zu liefern. Dieses Gebäude dient zur Unterbringung der erforderlichen Steuereinrichtung des Auslassbauwerkes und der Notstromversorgung im Technikraum.

Die Anbindungen an das öffentliche Stromnetz, das Telefonnetz sowie die Verbindungsleitungen zum Auslassbauwerk erfolgen über Leerrohre zu einem im Gebäude integrierten Kabelschacht. Somit ist eine Nachbelegung jederzeit möglich.



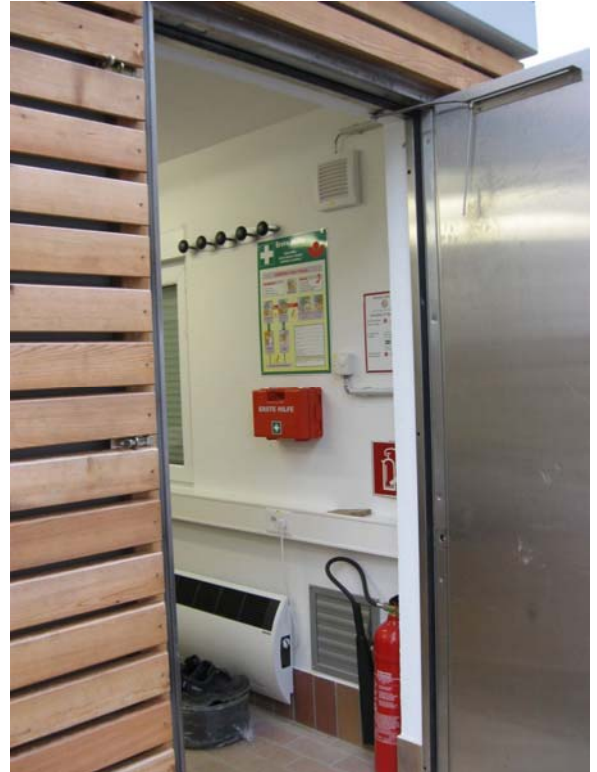
Siedlungswasserwirtschaft

Gebäude

Das Hochwasserrückhaltebecken Frankenbach/Lein wird als durchströmtes Becken im Hauptschluss des Leinbaches mit einem Rückhaltevolumen von ca. 261.000 m³ errichtet

Vom Steuerraum aus ist
- witterungsgeschützt - der Blick zum Auslassbauwerk möglich.

Im Technikraum ist eine Notstromversorgung untergebracht um die Funktion der Gesamtanlage auch bei einem evtl. Stromausfall zu gewährleisten.



Bauherr:
Zweckverband
Hochwasserschutz Leintal
74190 Schwaigern

